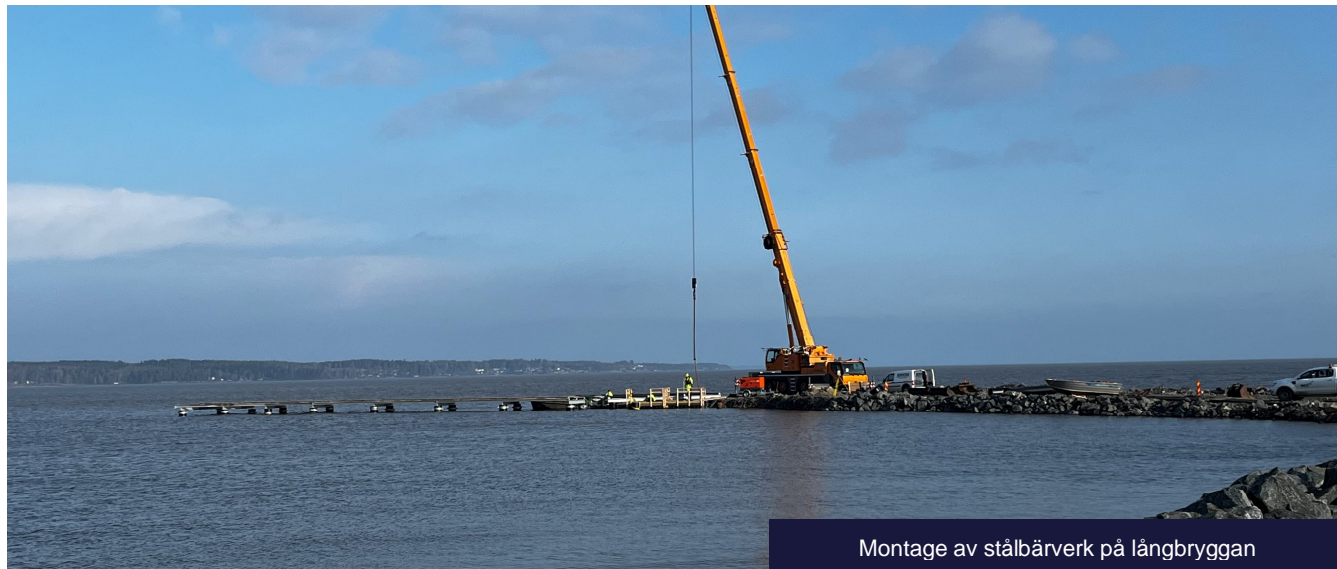


Framnäs strandpark

Månadsbrev ♦ Februari 2024 ♦ Avdelning NCC Civil south east



Montage av stålbärverk på långbryggan

Projektinformation

Vintern börjar släppa sitt tag och projektet förbereder för finplaneringsarbeten igen, just nu pågår byggnation av ny GC-väg vid strandparken och montage fundament för belysningsstolpar. Vid långbryggan görs schakter runt pålar samt montage av stålbärverket som monteras på pålarna. I strandparken utförs de sista träarbeten med spängerna samt schakt och fyllning av planteringsytor och grönytor. Vid Noden jobbar vi vidare med montage av bärlinor för kommande trallyta. Vid piren jobbar vi med detaljprojektering och förberedelser för konstverket på pirhuvudet.

Vad händer framöver

Finplanering av strandpromenad och strandparken fortsätter framöver. Stensättning kommer igång under mars igen. Vi jobbar vidare med trallytan vid noden. Arbeten i vattenparken fortsätter med montage av utrustning samt väderskyddet. Långbryggan produktion fortsätter med schakt och montage av isskydd och stål.

Pågående byggdelar

- Vattenpark GC väg och spänger
- Strandpromenad, finplanering
- Piren detaljprojektering
- Långbrygga montage av stålbalkar och isskydd
- Noden, montage av bärlinor för kommande trallarbeten.

Framnäs strandpark

Trallyta Nod



Noden montage av bärlinor för kommande trallyta

Vid trallytan norr om noden monteras just nu bärlinorna i trä för den kommande trallytan, betongsulor är gjutna för att bära upp konstruktionen på bästa sätt.

Gång- och cykelväg vid strandparken



Just nu läggs förstärkningslagret ut för den kommande GC-vägen